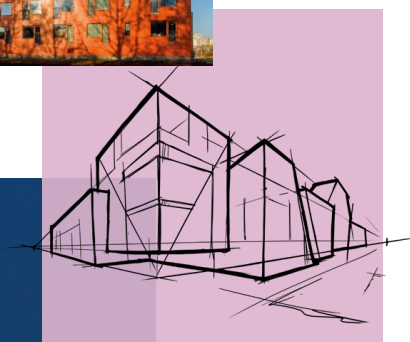
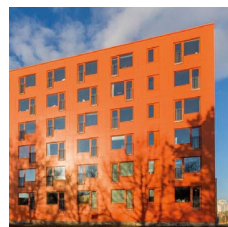


# Produktdatablad Rockpanel Colours



# Rockpanel Colours

Viktige produkt-data

## Produktbeskrivelse

La fasaden gli inn i omgivelsene, eller la den skille seg ut. Opplev fullkommen frihet til å designe en unik bygning – i stort sett alle tenkelige farger. I tillegg til 144 standard og spesielle RAL/NCS-farger, kan du velge nesten hvilken som helst RAL/NCS-farge med et minimums bestillingsantall på 100 m<sup>2</sup>.

## Sortiment

Produktserie	Platesammensetning	Tykkelse	Standard dimensjoner
Rockpanel-farger	Durable	6 mm, 8 mm	1200/1250 x 2500/3050 mm
	A2 (opsjon)	9 mm	1200/1250 x 2500/3050 mm

## Overflate

Overflaten til Rockpanel Colours er behandlet med en firelags vannbåren polymer-emulsjonsmaling på den ene siden, i et bredt utvalg av farger. Rockpanel ProtectPlus-platene er forsynt med et ekstra strøk med graffitibeskyttende klarlakk som et femte lag på toppen av den fargede malingen. ProtectPlus-platene er tilgjengelig som en opsjon.

## Brannsikkerhet

Euroclass-klassifiseringen av alle Rockpanel produkter er basert på testing med ikke-brennbar mineralullisolasjon. For bruksområdet som dekkes av klassifiseringen, se den relevante ytelseserklæringen – Declaration of Performance. For høyhus og høyrisikobygg anbefaler Rockpanel påføring av ikke-brennbar (Euroklasse A1-A2) kledning og isolasjon.

## Viktige produktegenskaper

Rockpanel-farger	Durable	A2 (opsjon)	Enhet	Test-/klassifikasjonsmetode
Optiske egenskaper				
Fargestabilitet (5000 t)	ProtectPlus: 4 eller bedre Farger: 3-4 eller bedre	ProtectPlus: 4 eller bedre Farger: 3-4 eller bedre	Klasse på gråskala	ISO 105 A02
Brann				
Brannklassifisering	B-s2,d0	A2-s1,d0	Euroclass	EN 13501-1
Fysiske egenskaper				
Vekt	6 mm: 6,3 8 mm: 8,4	11,25	kg/m <sup>2</sup>	
Tetthet, nominell	1050	1250	kg/m <sup>3</sup>	EN 323
Termisk ledningsevne	0,37	0,55	W/m-K	EN 10456
Vanddamppermeabilitet farger 23 °C og 85 % RF (S <sub>d</sub> )	< 1.80	I/A	m	EN 12572
Vanddamppermeabilitet farger ProtectPlus 23 °C og 85 % RF (S <sub>d</sub> )	< 3.5	I/A	m	EN 12572
Termisk ekspansjonskoeffisient (α)	10,5	9,7	10 <sup>-3</sup> mm/m-K	EN 438:2 klausul 17
Koeffisient for fuktighetsekspansjon (etter 4 dager)	0,302	0,206	mm/m	EN 438:2 klausul 17
Mekaniske egenskaper				
Bøystyrke, lengde og bredde (f <sub>06</sub> )	≥ 27	≥ 25,5	N/mm <sup>2</sup>	EN 310 / EN 1058
Elastisitetsmodulus m (E)	4015	4740	N/mm <sup>2</sup>	EN 310

## Monteringsavstander

Maksimum monteringsavstander (mm)	Durable 6 mm		Durable 8 mm		A2 9 mm	
	b maks.	a maks.	b maks.	a maks.	b maks.	a maks.
Spiker	400	300	600	400	I/A	I/A
Skruer	400	300	600	600	I/A	I/A
Nagle	I/A	I/A	600	600	600	600
Liming	I/A	I/A	600	ubrutt limlinje	I/A	I/A

# Rockpanel fasadeplater

Generell  
produkt-  
informasjon

Rockpanel fasadeplater er produsert av komprimert naturlig basalt, en bærekraftig og lett tilgjengelig vulkansk bergart, og bundet med et organisk bindemiddel som alle Rockpanel produkter henter sine unike egenskaper fra. Produktene kombinerer fordelene med stein og bearbeidbarheten til trevirke.

## Brannsikkerhet

Rockpanel fasadeplater gir høy ytelse når de vurderes for reaksjon på brann. På grunn av steinullfibre naturen og det lave innholdet av bindemiddel har platene lav brennverdi, og dette betyr at de ikke vil bidra til brann. På bakgrunn av dette er det ikke nødvendig med tilsetning av miljøskadelige flammehemmere. Rockpanel produktene er testet i henhold til den europeiske harmoniserte tekniske spesifikasjonen (EAD 090001-00-0404) og er klassifisert i henhold til EN 13501-1. Reaksjonen på brannklassifisering er basert på sluttbrukssituasjonen som beskrevet i EAD med ikke-brennbar mineralullisolasjon. Bruksområdet som omfattes av reaksjon ved brannklassifisering er gitt i ytelseserklæringen (DoP, se [www.rockpanel.no](http://www.rockpanel.no)).

For høyhus og høyrisikobygg anbefaler Rockpanel bare påføring av ikke-brennbar (Euroklasse A1-A2) kledning og isolasjon.

## Bærekraft og miljø

Rockpanel Durable og A2-produkter har blitt uavhengig sertifisert for deres miljøytelse av Building Research Establishment (BRE), i samsvar med alle krav identifisert i skjemadokumentet SD028. BRE har gitt Rockpanel en miljøproduktklæring (miljøprofilsertifikat nr. 427) som anerkjenner Rockpanel Durable og A2 platemateriale som blant de beste i sin kategori med klassifiseringer A+ og A for ulike strukturer. Ved siden av disse miljøprofilvurderingene og Greenbook live-registrering, utstedte BRE en ECO\_EPD for Durable og A2-sammensetningen i samsvar med EN 15804.

Påvirkningen på luftkvaliteten og utslipp av farlige stoffer til jord og vann er fastslått for å oppnå den europeiske tekniske vurderingen. Analysen viste at Rockpanel fasadeplater ikke inneholder skadelige materialer som biocider; produksjonen av Rockpanel plater innebærer heller ikke bruk av flammehemmere eller kadmiem. Formaldehydkonsentrasjonen er  $\leq 0,0105 \text{ mg/m}^3$  som tilsvarer formaldehydklasse E1.

## Pakning

Panelene er forsynt med en beskyttende film på den dekorative utsiden (med unntak av Rockpanel Metals White Aluminium/Grey Aluminium, Natural, Lines<sup>2</sup> og Structures), og leveres på paller og med beskyttelse-skledning og kantbeskyttelse. Panelene skal oppbevares på tørt underlag og beskyttes mot regn, fortrinnsvis under et dekke. Paller skal ikke stables mer enn to i høyden. Panelene skal løftes oppover når de håndteres og skal ikke skyves over hverandre. Beskyttende skummembraner bør legges mellom platene igjen for å beskytte overflate-laget, for eksempel når panelene stables etter at de er saget.

## Visuelt utseende

Overflatekvalitet: Rockpanel fasadeplater produseres med største omhu, og kontrolleres individuelt før de godkjennes. Ved tvil vurderes panelene visuelt for estetiske feil, i dagslys, uten sikhindringer, fra en avstand på minst 5 meter foran overflaten av fasadeelementet, med en observasjonsvinkel på 45° (horisontalt/vertikalt).

Batcher: Rockpanel plater produseres ved bruk av dyptgående inspeksjon, prosessikring og kvalitetskontroll, hvor Rockpanel Colors-plater i RAL/NCS-farger fra forskjellige batcher kan kombineres. For alle andre produkter og for prosjekterrelaterte bestillinger må imidlertid hele ordren for et gitt prosjekt bestilles i samme ordre, for å sikre levering fra samme batch.

## Vedlikehold

Avhengig av overflatebehandling kan platene rengjøres med vanlige rengjøringsmidler, som bilsjampo oppløst i lunkent vann. Organiske løsemidler for plater med ProtectPlus-finish er generelt også tillatt (som white spirit og aceton), men konsulter gjerne Rockpanel for riktig påføringsmetode. For å fjerne graffiti kan Rockpanel levere et spesialrensemiddel.

Rockpanel Natural-platene kan rengjøres med en børste. Fastsittende forurensning kan fjernes med en stålbørste. Det rengjorte stedet vil da bli synlig og værutsatt igjen. Ikke rengjør Rockpanel Natural med løsemiddel eller vaskemiddel.

# Rockpanel-farger

Detaljert  
produkt-  
informasjon

I vår detaljerte produktinformasjonsseksjon kan du lese om slagbestandighet, passende underkonstruksjoner, brannegenskaper og spesifiserte fester. Besøk også [www.rockpanel.no](http://www.rockpanel.no) for ytterligere informasjon om Rockpanel platemateriale, som komplett oversikt over Rockpanel sortimentet, retningslinjer for bearbeiding og montering, spesifikasjonstekst, helse og sikkerhet samt anvendelse.

## Slagbestandighet

Kategorier	Durable 8 mm	Durable 6 mm	A2	Test-/klassifikasjonsmetode
Hardt legeme (1 J)	IV	-	IV	
Hardt legeme (3 J)	III, II, I	I	III, II, I	
Hardt legeme (10 J)	II, I	-	II, I	
Mykt legeme (10 J)	IV, III	III	IV, III	ISO 7892: 1988
Mykt legeme (60 J)	II, I	-	-	
Mykt legeme (300 J)	II	-	-	
Mykt legeme (400 J)	-	-	-	

Anvendelse for komplette brett, for fullstendig oversikt og beskrivelse, vennligst se den relevante europeiske tekniske vurderingen.

## Egnede underkonstruksjoner

Rockpanel Colors i Durable-kvalitet kan festes til bygningen med underkonstruksjon av tre eller metall. Rockpanel Colors i A2-kvalitet kan kun festes til en underkonstruksjon av aluminium eller stål. De vertikale trelektene bør ha en minimumstykkelse på 28 mm. Minimumstykkelsen på de vertikale aluminiumsprofilene er 1,5 mm.

Aluminium er AW-6060 i henhold til EN 755-2. Rm/Rp0.2-verdien er 170 /140 for profil T6 og 195/150 for profil T66. Minimumstykkelsen på de vertikale stålprofilene er enten 1,0 mm (stålkvalitet er S320GD +Z EN 10346 nummer 1.0250, eller tilsvarende for kaldforming), eller 1,5 mm (stålkvalitet EN 10025-2:2004 S235JR nummer 1.0038).

## Egenskaper i relasjon til brann

Produktgradering	Vertikal underkonstruksjon***	Konstruksjonsoppbygging	Festemetode	Klassifikasjon
Durable 8 mm	Underkonstruksjon av tre	Ventilert med EPDM-pakning eller Rockpanel strips* på lektene	Mekanisk montert	B-s2,d0
	Underkonstruksjon av tre	Ikke-ventilert, hulrom fylt med mineralull**	Mekanisk montert	B-s1,d0
	Underkonstruksjon av tre	Ventilert med Rockpanel lister* (8 mm) på lektene; for fargene hvit/svart eller grå	Mekanisk montert	B-s1,d0
	Underkonstruksjon av tre	Ventilert med Rockpanel lister* (8 mm) på lektene	Limt	B-s2,d0
	Underkonstruksjon av aluminium	Ventilert	Mekanisk montert	B-s2,d0
	Underkonstruksjon av aluminium	Ventilert	Limt	B-s2,d0
Durable 6 mm	Underkonstruksjon av tre	Ventilert med EPDM-pakning eller Rockpanel strips* på lektene	Mekanisk montert	B-s2,d0
	Underkonstruksjon av tre	Ikke-ventilert, hulrom fylt med mineralull**	Mekanisk montert	B-s1,d0
A2 9 mm	Underkonstruksjon av aluminium eller stål	Ventilert med ≥ 20 mm hulrom	Mekanisk montert	A2-s1,d0

\* pakning/list 15 mm bredere på begge sider enn lekten

\*\* Sjekk forutsetningene for ikke-ventilerte konstruksjoner eller konsulter Rockpanel.

\*\*\* For en fullstendig oversikt og beskrivelse av sluttbrukssituasjonen der klassifiseringen er bestemt, vennligst konsulter den aktuelle Europeisk teknisk vurdering.

## Fester spesifisert for bruk med Rockpanel Durable & A2

	Ringskafthpiker	Torx-skrue	Nagle <sup>(1)</sup>			
Durable 8 mm	✓	✓	✓	✓	✓	✓
Durable 6 mm	✓	✓	-	-	-	-
A2 9 mm	-	-	✓	✓	✓	✓
Kode			AP14-50180-S	1290406	SSO-D15-50180	1290806
Underkonstruksjon <sup>(2)</sup>	Underkonstruksjon av tre	Underkonstruksjon av tre	Underkonstruksjon av aluminium	Underkonstruksjon av aluminium	Underkonstruksjon av stål	Underkonstruksjon av stål
Tykkelse underkonstruksjon <sup>(2)</sup>	≥ 28 mm	≥ 28 mm	≥ 1,5 mm	≥ 1,8 mm	≥ 1,0 mm	≥ 1,5 mm
Materiale (hus)	Rustfritt stål materiale nr. 1.4401 eller 1.4578 iht. EN 10088	Rustfritt stål materiale nr. 1.4401 eller 1.4578 iht. EN 10088	EN AW-5019 (AlMg5) iht. EN 755-2	EN AW-5019 (AlMg5) iht. EN 755-2	Rustfritt stål materiale nr. 1.4578 iht. EN 10088	Rustfritt stål materiale nr. 1.4567 iht. EN 10088
Lengde	32 mm og 40 mm	35 mm	18 mm	18 mm	18 mm	16 mm
Skaftdiameter	2,7–2,9 mm	3,3–4,5 mm	5 mm	5 mm	5 mm	5 mm
Hodediameter festing	6,0 mm	9,6 mm	14 mm	14 mm	15 mm	14 mm
Hull-Ø festet punkt	2,5 mm	3,2 mm	5,2 mm	5,2 mm	5,2 mm	5,2 mm
Hull-Ø bevegelig punkt	3,8 mm	6,0 mm	8,0 mm	8,0 mm	8,0 mm	8,0 mm
Hull-Ø spaltet punkt	2,8 x 4,0 mm	3,4 x 6,0 mm	5,2 x 8,0 mm	5,2 x 8,0 mm	5,2 x 8,0 mm	5,2 x 8,0 mm

<sup>(1)</sup> For korrekt feste, bruk naglevertøy med nagleavstandsstykke

<sup>(2)</sup> I samsvar med avsnittet «Egnede underkonstruksjoner»

## European Technical Assessment (ETA)

## Declarations of Performance (DoP)

European Technical Assessment ETA-07/0141:	Rockpanel Durable 8 mm finish Colours/Rockclad og Rockpanel Durable 8 mm finish ProtectPlus	0764-CPR-0238
European Technical Assessment ETA-08/0343:	Rockpanel Durable 6 mm finish Colours/Rockclad	0764-CPR-0237
European Technical Assessment ETA-13/0340:	Rockpanel A2 9 mm finish Colours/Rockclad og Rockpanel A2 9 mm finish ProtectPlus	0764-CPR-0240

## Tilleggsinformasjon

Produktdatabladet Rockpanel Colours spesifiserer klart de generelle produkttegenskapene og er ikke relatert til nasjonale byggeforskrifter. Relevant informasjon om bruk av Rockpanel plater knyttet til nasjonale byggeforskrifter eller nasjonale retningslinjer finnes i Rockpanels instruksjonsveiledning og på Rockpanels nettsider. Rockpanels instruksjonsveiledning og nettsiden gir også festetabeller relatert til nasjonalt vedlegg til EN 1991-1-4.

Utgitt i februar 2022. Denne publikasjonen overstyrer og erstatter alle tidligere dataark. Forbehold om endringer. Alle data er ment å tjene som generell informasjon om våre produkter og deres mulige bruk. Denne publikasjonen er et utdrag av European Technical Assessment, som er det eneste juridisk bindende dokumentet. ROCKWOOL B.V. / Rockpanel fraskriver seg ethvert ansvar for mulige (skrive)feil og ufullstendige

informasjon i dette produktdatabladet. Ingen rettigheter kan utledes fra innholdet i denne publikasjonen.

[www.rockpanel.no](http://www.rockpanel.no)