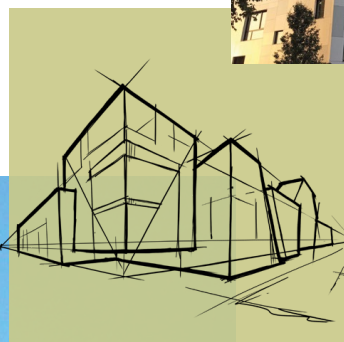
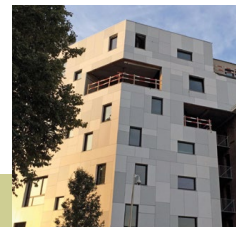


# Produktdatablad Rockpanel Ply



# Rockpanel Ply

Viktige  
produkt-  
data

## Produktbeskrivelse

Hvis fargen du ønsker ikke er tilgjengelig i sortimentet vårt, eller hvis du ønsker å fremheve detaljer i bygningen? Rockpanel Ply gir deg friheten til å uttrykke deg i alle farger. Det er en holdbar, solid base for ønsket farge, samtidig som det er et bærekraftig alternativ til tre.

## Sortiment

Produktserie	Platesammensetning	Tykkelse	Standard dimensjoner
Rockpanel Ply	Ply	8 mm	1200 x 2500/3050 mm

## Overflate

Overflaten på Rockpanel Ply er påført en lysegrå grunning som krever et finishbelegg.

## Brannikkerhet

Euroclass-klassifiseringen av alle Rockpanel produkter er basert på testing med ikke-brennbar mineralullisolasjon. For bruksområdet som dekkes av klassifiseringen, se den relevante ytelseserklæringen – Declaration of Performance. For høyhus og høyrisikobygg anbefaler Rockpanel påføring av ikke-brennbar (Euroklasse A1-A2) kledning og isolasjon.

## Viktige produktegenskaper

	Rockpanel Ply 8 mm	Enhet	Test-/klassifikasjonsmetode
Optiske egenskaper			
Fargestabilitet (5000 t)	I/A	Klasse på gråskala	ISO 105 A02
Brann			
Brannklassifisering	B-s2,d0	Euroclass	EN 13501-1
Fysiske egenskaper			
Tykkelse	8	mm	EN 325
Vekt	8	kg/m <sup>2</sup>	
Tetthet, nominell	1000	kg/m <sup>3</sup>	EN 323
Termisk ledningsevne	0,35	W/m·K	EN 10456
Vanndamppermeabilitet $S_d$ (ved 23 °C og 85 % RF) farger	*	m	EN 12572
Termisk ekspansjonskoeffisient (mm/m K)	9,7	$\times 10^{-3}$ mm/m·K	EN 438:2 klausul 17
Koeffisient for fuktighetseksponjon (etter 4 dager) (mm/m)	0,241	mm/m	EN 438:2 klausul 17
Mekaniske egenskaper			
Bøyestyrke, lengde og bredde ( $f_{0,05}$ )	$\geq 15$	N/mm <sup>2</sup>	EN 310 / EN 1058
Elastisitetsmodulus m (E)	3065	N/mm <sup>2</sup>	EN 310

\*  $S_d$ -verdien vil endres ved påføring av den endelige fargen, platen kan ikke monteres uventilert.

## Monteringsavstander

Maksimum monteringsavstander (mm)	Rockpanel Ply 8 mm	
	b maks.	a maks.
Spiker	500	400
Skrue	500	500

# Rockpanel-plater

Generell  
produkt-  
informasjon

Rockpanel-platene er produsert av komprimert naturlig basalt, en bærekraftig og lett tilgjengelig vulkansk bergart, og bundet med et organisk bindemiddel som alle Rockpanel produkter henter sine unike egenskaper fra. Produktene kombinerer fordelene med stein og bearbeidbarheten til trevirke.

## Brannikkerhet

Rockpanel fasadeplater gir høy ytelse når de vurderes for reaksjon på brann. På grunn av steinullfibrenes natur og det lave innholdet av bindemiddel har platene lav brennverdi, og dette betyr at de ikke vil bidra til brann. På bakgrunn av dette er det ikke nødvendig med tilsetning av miljøskadelige flammehemmere. Rockpanel-produktene er testet i henhold til den europeiske harmoniserte tekniske spesifikasjonen (EAD 090001-00-0404) og er klassifisert i henhold til EN 13501-1. Reaksjonen på brannklassifisering er basert på sluttbrukssituasjonen som beskrevet i EAD med ikke-brennbar mineralullisolasjon. Bruksområdet som omfattes av reaksjon ved brannklassifisering er gitt i ytelseserklæringen (DoP, se [www.rockpanel.no](http://www.rockpanel.no)).

For høyhus og høyrisikobygg anbefaler Rockpanel kun påføring av ikke-brennbar (Euroklasse A1-A2) kledning og isolasjon.

## Bærekraft og miljø

Rockpanel Durable og A2-produkter har blitt uavhengig sertifisert for deres miljøytelse av Building Research Establishment (BRE), i samsvar med alle krav identifisert i skjematokumentet SD028. BRE har gitt Rockpanel en miljøprodukt erklæring (miljøprofilsertifikat nr. 427) som anerkjenner Rockpanel Durable og A2 platemateriale som blant de beste i sin kategori med klassifiseringer A+ og A for ulike strukturer. Ved siden av disse miljøprofilvurderingene og Greenbook live-registrering, utstedte BRE en ECO\_EPD for Durable og A2-sammensetningen i samsvar med EN 15804.

Påvirkningen på luftkvaliteten og utslipp av farlige stoffer til jord og vann er fastslått for å oppnå den europeiske tekniske vurderingen. Analysen viste at Rockpanel-plater ikke inneholder skadelige materialer som biocider; produksjonen av Rockpanel-plater innebærer heller ikke bruk av flammehemmere eller kadmium. Formaldehydkonsentrasjonen er  $\leq 0,0105 \text{ mg/m}^3$  som tilsvarer formaldehydklasse E1.

## Pakning

Panelene er forsynt med en beskyttende film på den dekorative utsiden (med unntak av Rockpanel Metals White Aluminium/Grey Aluminium, Natural, Lines<sup>2</sup> og Structures), og leveres på paller og med beskyttelse-skledning og kantbeskyttelse. Panelene må oppbevares på tørt underlag og beskyttes mot regn, fortrinnsvis under et dekke. Paller skal ikke stables mer enn to paller høyt. Panelene skal løftes oppover når de håndteres og skal ikke skyves over hverandre. Beskyttende skummembraner bør legges mellom platene igjen for å beskytte overflatelaget, for eksempel når panelene stables etter at de er saget.

## Visuelt utseende

Overflatekvalitet: Rockpanel fasadeplater produseres med største omhu, og kontrolleres individuelt før de godkjennes. Ved tvil vurderes panelene visuelt for estetiske feil, i dagslys, uten sikhindringer, fra en avstand på minst 5 meter foran overflaten av fasadeelementet, med en observasjonsvinkel på 45° (horisontalt/vertikalt).

Batcher: Rockpanel fasadeplater produseres ved bruk av innkommende inspeksjon, prosessikring og kvalitetskontroll, hvor Rockpanel Colors-plater i RAL/NCS-farger fra forskjellige batcher kan kombineres. For alle andre produkter og for prosjektrelaterte bestillinger må imidlertid hele ordren for et gitt prosjekt bestilles i samme ordre, for å sikre levering fra samme batch.

## Vedlikehold

Avhengig av overflatebehandling kan platene rengjøres med vanlige rengjøringsmidler, som bilsjampo oppløst i lunkent vann. Organiske løsemidler for plater med ProtectPlus-finish er generelt også tillatt (som white spirit og aceton), men konsulter gjerne Rockpanel for riktig påføringsmetode. For å fjerne graffiti kan Rockpanel levere et spesialrensemiddel.

Rockpanel Natural-platene kan rengjøres med en børste. Fastsittende forurensning kan fjernes med en stålbørste. Det rengjorte stedet vil da bli synlig og værutsatt igjen. Ikke rengjør Rockpanel Natural med løsemiddel eller vaskemiddel.

# Rockpanel Ply

Detaljert  
produkt-  
informasjon

I vår detaljerte produktinformasjonsseksjon kan du lese om slagbestandighet, passende underkonstruksjoner, brannegenskaper og spesifiserte monteringsmuligheter. Besøk også [www.rockpanel.no](http://www.rockpanel.no) for ytterligere informasjon om Rockpanel platemateriale. Her finnes komplett oversikt over Rockpanel sortimentet, retningslinjer for bearbeiding og montering, spesifikasjonstekst, helse og sikkerhet samt anvendelse.

## Slagbestandighet

Kategorier	Ply 8 mm	Test-/klassifikasjonsmetode
Hardt legeme (1 J)	IV	ISO 7892: 1988
Hardt legeme (3 J)	III, II, I	

Anvendelse for komplette brett, for fullstendig oversikt og beskrivelse, vennligst se den relevante europeiske tekniske vurderingen.

## Egnede underrammer

Rockpanel Ply kan monteres til bygningen på en underkonstruksjon av tre eller metall. De vertikale trelektene bør ha en minimumstykkelse på 28 mm.

## Egenskaper i relasjon til brann

Produktgradering	Vertikal underkonstruksjon***	Konstruksjonsoppbygging	Festemetode	Klassifikasjon
Ply 8 mm	Underkonstruksjon av tre	Ventilert med EPDM-pakning eller Rockpanel strips* på lektene	Mekanisk montert	B-s2,d0
	Treverksunderramme	Ikke-ventilert, hulrom fylt med mineralull	Mekanisk festet	B-s2,d0

\* pakning/list 15 mm bredere på begge sider enn lekten

\*\* Sjekk forutsetningene for ikke-ventilerte konstruksjoner eller konsulter Rockpanel.

\*\*\* For en fullstendig oversikt og beskrivelse av sluttbrukssituasjonen der klassifiseringen er bestemt, vennligst konsulter den aktuelle Europeisk teknisk vurdering.

## Fester spesifisert for bruk med Rockpanel Ply

	Ringskaftspiker	Torx-skrue
Rockpanel Ply 8 mm	✓	✓
Underramme <sup>(2)</sup>	Underkonstruksjon av tre	Underkonstruksjon av tre
Tykkelse underkonstruksjon <sup>(2)</sup>	≥ 28 mm	≥ 28 mm
Materiale (hus)	Rustfritt stålmateriale nr. 1.4401 eller 1.4578 iht. EN 10088	Rustfritt stålmateriale nr. 1.4401 eller 1.4578 iht. EN 10088
Lengde	32 mm og 40 mm	35 mm
Skaftdiameter	2,7–2,9 mm	3,3-4,5 mm
Hodediameter festing	6,0 mm	9,6 mm
Hull-Ø festet punkt	2,5 mm	3,2 mm
Hull-Ø bevegelig punkt	3,8 mm	6,0 mm
Hull-Ø spaltet punkt	2,8 x 4,0 mm	3,4 x 6,0 mm

(1) I samsvar med avsnittet «Egnede underkonstruksjoner»

## European Technical Assessment (ETA)

## Declarations of Performance (DoP)

European Technical Assessment ETA-13/0019:

Rockpanel Ply 8 mm finish med grunningsbelegg

0764-CPR-0249

## Tilleggsinformasjon

Produktdatabladet Rockpanel Ply spesifiserer klart de generelle produktene og er ikke relatert til nasjonale byggeforskrifter. Relevant informasjon om bruk av Rockpanel fasadeplater knyttet til nasjonale byggeforskrifter eller nasjonale retningslinjer finnes i Rockpanel instruksjonsveiledning og på Rockpanels nettsider. Rockpanel instruksjonsveiledning og nettsiden gir også festetabeller relatert til nasjonalt vedlegg til EN 1991-1-4.

Utgitt i mars 2022. Denne publikasjonen overstyrer og erstatter alle tidligere dataark. Forbehold om endringer. Alle data er ment å tjene som generell informasjon om våre produkter og deres mulige bruk. Denne publikasjonen er et utdrag av European Technical Assessment, som er det eneste juridisk bindende dokumentet. ROCKWOOL B.V. / Rockpanel fraskriver seg ethvert ansvar for mulige (skrive)feil og ufullstendige

informasjon i dette produktdatabladet. Ingen rettigheter kan utledes fra innholdet i denne publikasjonen.

[www.rockpanel.no](http://www.rockpanel.no)