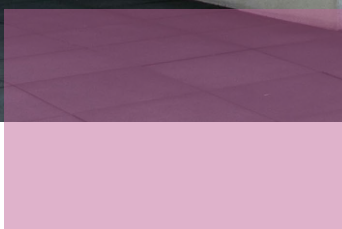
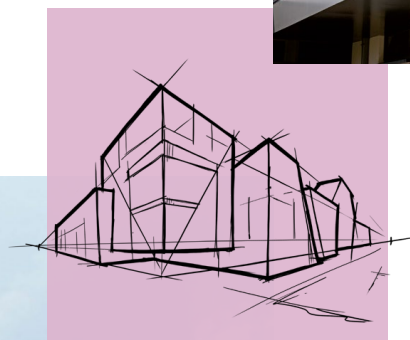


Produktdatablad Rockpanel Uni



Rockpanel Uni

Viktige
produkt-
data

Produktbeskrivelse

Rockpanel Uni gir enhver bygning et friskt utseende av høy kvalitet. Hvis du ser etter et produkt med høy funksjonalitet, er Rockpanel Uni akkurat det du trenger. Ideell både for nybygg, og forbedring eller renovering av boliger. Våre Rockpanel Uni-plater egner seg godt for gavler, kvister, takutstikk og ande bygningsdetaljer.

Sortiment

Produktserie	Tykkelse	Standard dimensjoner
Rockpanel Uni	6 mm	1200 x 2500/3050 mm

Overflate Overflaten til Rockpanel Uni er behandlet med en firelags vannbåren polymer-emulsjonsmaling på den ene siden, i et spesifikt utvalg av farger.

Brannikkerhet

Euroclass-klassifiseringen av alle Rockpanel produkter er basert på testing med ikke-brennbar mineralullisolasjon. For bruksområdet som dekkes av klassifiseringen, se den relevante ytelseserklæringen – Declaration of Performance. For høyhus og høyrisikobygg anbefaler Rockpanel påføring av ikke-brennbar (Euroklasse A1-A2) kledning og isolasjon.

Viktige egenskaper

Rockpanel Uni	Rockpanel Uni 6 mm	Enhet	Test-/klassifikasjonsmetode
Optiske egenskaper			
Fargestabilitet (5000 t)	3 eller bedre	Klasse på gråskala	ISO 105 A02
Brann			
Brannklassifisering	B-s2,d0	Euroclass	EN 13501-1
Fysiske egenskaper			
Tykkelse	6	mm	EN 325
Vekt	6,3	kg/m ²	
Tetthet, nominell	1050	kg/m ³	EN 323
Termisk ledningsevne	0,37	W/m·K	EN 10456
Vanndamppermeabilitet S_d (ved 23 °C og 85 % RF) farger	< 1,8	m	EN 12572
Termisk ekspansjonskoeffisient (mm/m K)	10,5	$\times 10^{-3}$ mm/m·K	EN 438:2 klausul 17
Koeffisient for fuktighetseksponjon (etter 4 dager) (mm/m)	0,303	mm/m	EN 438:2 klausul 17
Mekaniske egenskaper			
Bøystyrke, lengde og bredde ($f_{0,05}$)	≥ 24	N/mm ²	EN 310 / EN 1058
Elastisitetsmodulus m (E)	3567	N/mm ²	EN 310

Monteringsavstander

Maksimum monteringsavstander (mm)	Rockpanel Uni 6 mm	
	b maks.	a maks.
Spiker	400	300
Skrue	400	300

Rockpanel fasadeplater

Generell
produkt-
informasjon

Rockpanel fasadeplater er produsert av komprimert naturlig basalt, en bærekraftig og lett tilgjengelig vulkansk bergart, og bundet med et organisk bindemiddel som alle Rockpanel produkter henter sine unike egenskaper fra. Produktene kombinerer fordelene med stein og bearbeidbarheten til trevirke.

Brannikkerhet

Rockpanel fasadeplater gir høy ytelse når de vurderes for reaksjon på brann. På grunn av steinullfibrenes natur og det lave innholdet av bindemiddel har platene lav brennverdi, og dette betyr at de ikke vil bidra til brann. På bakgrunn av dette er det ikke nødvendig med tilsetning av miljøskadelige flammehemmere. Rockpanel produktene er testet i henhold til den europeiske harmoniserte tekniske spesifikasjonen (EAD 090001-00-0404) og er klassifisert i henhold til EN 13501-1. Reaksjonen på brannklassifisering er basert på sluttbrukssituasjonen som beskrevet i EAD med ikke-brennbar mineralullisolasjon. Bruksområdet som omfattes av reaksjon ved brannklassifisering er gitt i ytelseserklæringen (DoP, se www.rockpanel.no).

For høyhus og høyrisikobygg anbefaler Rockpanel kun påføring av ikke-brennbar (Euroklasse A1-A2) kledning og isolasjon.

Bærekraft og miljø

Rockpanel Durable og A2-produkter har blitt uavhengig sertifisert for deres miljøytelse av Building Research Establishment (BRE), i samsvar med alle krav identifisert i skjemadokumentet SD028. BRE har gitt Rockpanel en miljøproduktklæring (miljøprofilsertifikat nr. 427) som anerkjenner Rockpanel Durable og A2 platemateriale som blant de beste i sin kategori med klassifiseringer A+ og A for ulike strukturer. Ved siden av disse miljøprofilvurderingene og Greenbook live-registrering, utstedte BRE en ECO_EPD for Durable og A2-sammensetningen i samsvar med EN 15804.

Påvirkningen på luftkvaliteten og utslipp av farlige stoffer til jord og vann er fastslått for å oppnå den europeiske tekniske vurderingen. Analysen viste at Rockpanel fasadeplater ikke inneholder skadelige materialer som biocider; produksjonen av Rockpanel plater innebærer heller ikke bruk av flammehemmere eller kadmium. Formaldehydkonsentrasjonen er $\leq 0,0105 \text{ mg/m}^3$ som tilsvarer formaldehydklasse E1.

Pakning

Panelene er forsynt med en beskyttende film på den dekorative utsiden (med unntak av Rockpanel Metals White Aluminium/Grey Aluminium, Natural, Lines² og Structures), og leveres på paller og med beskyttelse-skledning og kantbeskyttelse. Panelene skal oppbevares på tørt underlag og beskyttes mot regn, fortrinnsvis under et dekke. Paller skal ikke stables mer enn to i høyden. Panelene skal løftes oppover når de håndteres og skal ikke skyves over hverandre. Beskyttende skummembraner bør legges mellom platene igjen for å beskytte overflatelaget, for eksempel når panelene stables etter at de er saget.

Visuelt utseende

Overflatekvalitet: Rockpanel fasadeplater produseres med største omhu, og kontrolleres individuelt før de godkjennes. Ved tvil vurderes panelene visuelt for estetiske feil, i dagslys, uten sikhindringer, fra en avstand på minst 5 meter foran overflaten av fasadeelementet, med en observasjonsvinkel på 45° (horisontalt/vertikalt).

Batcher: Rockpanel fasadeplater produseres ved bruk av innkommende inspeksjon, prosesssikring og kvalitetskontroll, hvor Rockpanel Colors-plater i RAL/NCS-farger fra forskjellige batcher kan kombineres. For alle andre produkter og for prosjekterrelaterte bestillinger må imidlertid hele ordren for et gitt prosjekt bestilles i samme ordre, for å sikre levering fra samme batch.

Vedlikehold

Avhengig av overflatebehandling kan platene rengjøres med vanlige rengjøringsmidler, som bilsjampo oppløst i lunkent vann. Organiske løsemidler for plater med ProtectPlus-finish er generelt også tillatt (som white spirit og aceton), men konsulter gjerne Rockpanel for riktig påføringsmetode. For å fjerne graffiti kan Rockpanel levere et spesialrensemiddel.

Rockpanel Natural-platene kan rengjøres med en børste. Fastsittende forurensning kan fjernes med en stålbørste. Det rengjorte stedet vil da bli synlig og værutsatt igjen. Ikke rengjør Rockpanel Natural med løsemiddel eller vaskemiddel.

Rockpanel Uni

Detaljert
produkt-
informasjon

I vår detaljerte produktinformasjonsseksjon kan du lese om slagbestandighet, passende underkonstruksjoner, brannegenskaper og spesifiserte fester. Besøk også www.rockpanel.no for ytterligere informasjon om Rockpanel platemateriale. Her finnes komplett oversikt over Rockpanel sortimentet, retningslinjer for bearbeiding og montering, spesifikasjonstekst, helse og sikkerhet samt anvendelse.

Egnede underkonstruksjoner

Rockpanel Uni kan festes til bygningen ved å feste til en underkonstruksjon av tre. De vertikale trelektene bør ha en minimumstykkelse på 28 mm.

Egenskaper i relasjon til brann

Produktgradering	Vertikal underkonstruksjon***	Konstruksjonsoppbygging	Festemetode	Klassifikasjon
Uni 8 mm	Underkonstruksjon av tre	Ventilert med EPDM-pakning eller Rockpanel strips* på lektene	Mekanisk montert	B-s2,d0
	Underkonstruksjon av tre	Ikke-ventilert, hulrom fylt med mineralull**	Mekanisk montert	B-s1,d0
	Underkonstruksjon av tre	Ventilert med Rockpanel lister* (8 mm) på lektene	Mekanisk montert	B-s1,d0
Uni 6 mm	Underkonstruksjon av tre	Ventilert med EPDM-pakning eller Rockpanel strips* på lektene	Mekanisk montert	B-s2,d0
	Underkonstruksjon av tre	Ikke-ventilert, hulrom fylt med mineralull**	Mekanisk montert	B-s1,d0

* pakning/list 15 mm bredere på begge sider enn lekten

** Sjekk forutsetningene for ikke-ventilerte konstruksjoner eller konsulter Rockpanel.

*** For en fullstendig oversikt og beskrivelse av sluttbrukssituasjonen der klassifiseringen er bestemt, vennligst konsulter den aktuelle Europeisk teknisk vurdering.

Fester spesifisert for bruk med Rockpanel Uni

	Ringskaftspiker	Torx-skrue
Rockpanel Uni 6 mm	✓	✓
Underkonstruksjon ⁽²⁾	Underkonstruksjon av tre	Underkonstruksjon av tre
Tykkelse underkonstruksjon ⁽²⁾	≥ 28 mm	≥ 28 mm
Materiale (hus)	Rustfritt stål materiale nr. 1.4401 eller 1.4578 iht. EN 10088	Rustfritt stål materiale nr. 1.4401 eller 1.4578 iht. EN 10088
Lengde	32 mm og 40 mm	35 mm
Skaftdiameter	2,7–2,9 mm	3,3–4,5 mm
Hodediameter festing	6,0 mm	9,6 mm
Hull-Ø festet punkt	2,5 mm	3,2 mm
Hull-Ø bevegelig punkt	3,8 mm	6,0 mm
Hull-Ø spaltet punkt	2,8 x 4,0 mm	3,4 x 6,0 mm

⁽²⁾ I samsvar med avsnittet «Egnede underkonstruksjoner»

European Technical Assessment (ETA)

Declarations of Performance (DoP)

European Technical Assessment ETA-17/0619:	Rockpanel Uni 6 mm	DoP-avventende
--	--------------------	----------------

Tilleggsinformasjon

Produktdatabladet Rockpanel Uni spesifiserer klart de generelle produkttegenskapene og er ikke relatert til nasjonale byggeforskrifter. Relevant informasjon om bruk av Rockpanel plater knyttet til nasjonale byggeforskrifter eller nasjonale retningslinjer finnes i Rockpanel instruksjonsveiledning og på Rockpanel nettsider. Rockpanel instruksjonsveiledning og nettsiden gir også festetabeller relatert til nasjonalt vedlegg til EN 1991-1-4.

Utgitt i februar 2022. Denne publikasjonen overstyrer og erstatter alle tidligere dataark. Forbehold om endringer. Alle data er ment å tjene som generell informasjon om våre produkter og deres mulige bruk. Denne publikasjonen er et utdrag av European Technical Assessment, som er det eneste juridisk bindende dokumentet. ROCKWOOL B.V. / Rockpanel fraskriver seg ethvert ansvar for mulige (skrive)feil og ufullstendige

informasjon i dette produktdatabladet. Ingen rettigheter kan utledes fra innholdet i denne publikasjonen.

www.rockpanel.no